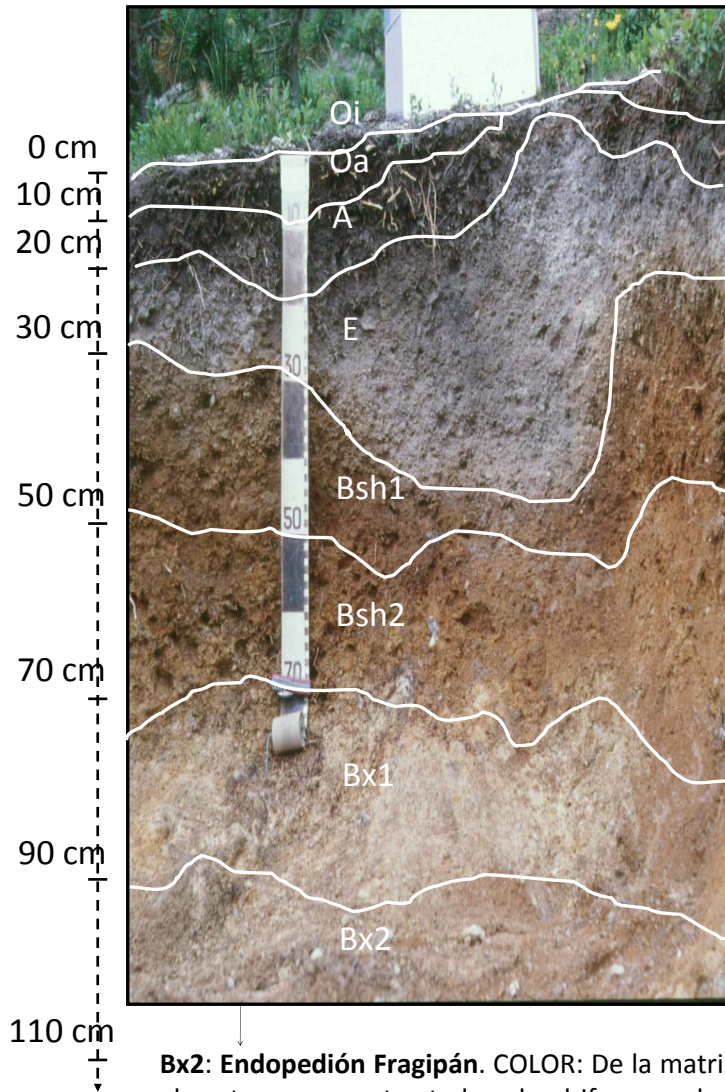


Suelos sobre depósitos glaciales graníticos: espodosol con fragipan del Bosc de la Mata

PERFIL CER'96-1

(SSS, 2010) Haplocryod
(WRB, 2006) Podzol rúptico, álbico (frágico)



Oi: Horizonte orgánico discontinuo formado por acículas de pino y hojas de rododendro sin descomponer.
Oa: Horizonte orgánico, residuos vegetales descompuestos, moder forestal oligotrófico.

A: **Epipedió Òcric.** COLOR : 7.5 YR 5/2 (humit). Poca matèria orgànica, forestal oligotrófico, juxtapuesta a la materia mineral.

E: **Endopediòn Àlbico.** COLOR : 10 YR 5/3 (húmedo), y 10 YR 7/2 (seco). ELEMENTOS GRUESOS: Abundantes, de 0,2 a 25 cm, subangular-esferoidales, Sin orientación, cuarcitas. TEXTURA: Arenosa.

Bsh1: **Endopediòn Espódico.** COLOR: De la matriz: desmenuzado y presionado entre los dedos 7,5 YR 4/5 (húmedo), y 7,5 YR 6/6 (seco). EST. DE OXIDOREDUCCIÓN: Oxidación. MANCHAS: Frecuentes, pequeñas, límite abrupto, poco contrastadas, dendriformes, de oxidación, asociadas a las caras de elementos de estructura, poros y raíces. ELEMENTOS GRUESOS: muy frecuentes, de 0,2 a 25 cm, subangular-esferoidales, Sin orientación, cuarcitas. TEXTURA: Arenoso-franca. CONSISTENCIA: Compacto, friable. CEMENTACIONES: muy débilmente cementado por hierro. ACUMULACIONES: Generalizadas, de sesquíóxidos.

Bsh2: **Endopediòn Espódico.** COLOR: De la matriz: 7,5 YR 5/6 (húmedo), 7,5 YR 7/7 (seco). EST. DE OXIDOREDUCCIÓN: Oxidación. MANCHAS: Escasas, pequeñas, límite abrupto, poco contrastadas, dendriformes, de oxidación, asociadas a las caras de elementos de estructura, poros y raíces. ELEMENTOS GRUESOS: muy frecuentes, de 0,2 a 25 cm, subangular-esferoidales, sin orientación, cuarcitas. TEXTURA: Arenoso-franca. CONSISTENCIA: Compacta, friable. CEMENTACIONES: muy débilmente cementado por hierro. ACUMULACIONES: Generalizadas, de sesquíóxidos.

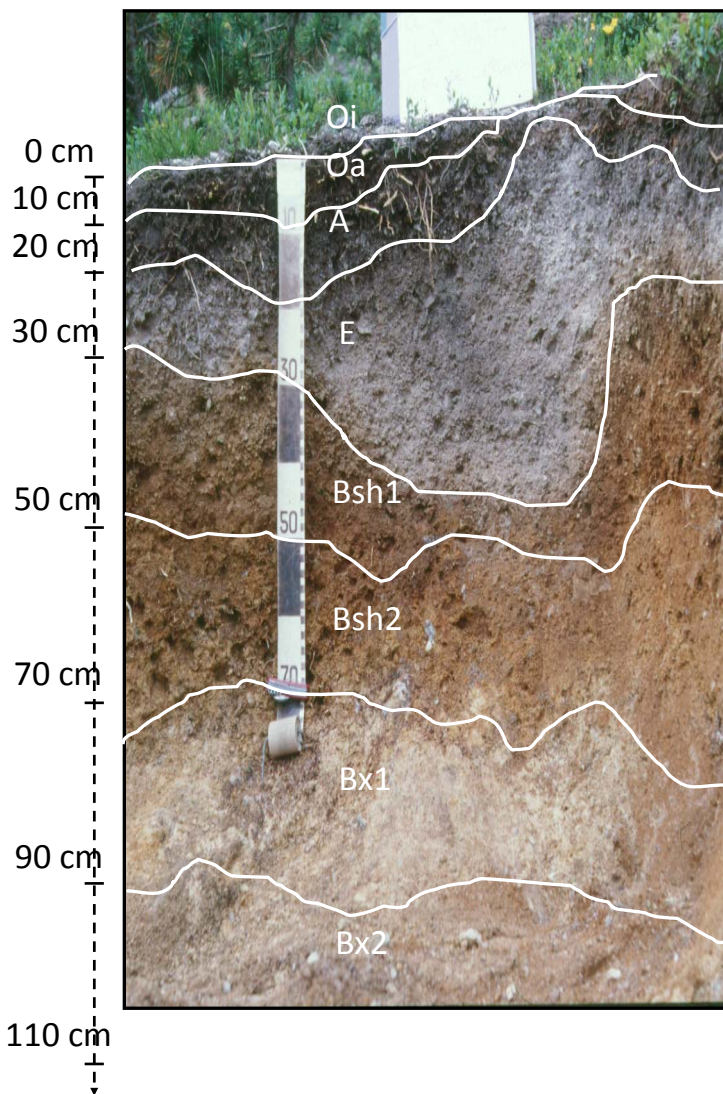
Bx1: **Endopediòn Fragipán.** COLOR: De la matriz: 10 YR 6/6 (húmedo), 10 YR 8/4 (seco). MANCHAS: muy escasas, pequeñas, límite abrupto, poco contrastadas, dendriformes, de oxidación, asociadas a poros. ELEMENTOS GRUESOS: muy frecuentes (<35%), de 0,2 a 25 cm, subangular-esferoidales, sin orientación, cuarcitas. TEXTURA: Arenoso-franca. CONSISTENCIA: muy compacta, extremadamente firme. ESTRUCTURA: Moderada, laminar, media en la parte superior. SISTEMA RADICULAR: Limitado por horizonte muy compacto, raíces tapizando el límite superior en algunas partes. ESTUDIO DE SUPERFICIES: Revestimientos de arcilla y cappings de limo en algunos elementos gruesos. ACUMULACIONES: Algunas bandas de Bs de 0,5 cm de grosor, discontinuas, onduladas. A capacidad de campo se deshacen en agua en la mayor parte.

Bx2: **Endopediòn Fragipán.** COLOR: De la matriz: 10 YR 6/6 (húmedo), 10 YR 8/4 (seco). EST. DE OXIDOREDUCCIÓN: Oxidación. MANCHAS: muy escasas, pequeñas, límite abrupto, poco contrastadas, dendriformes, de oxidación, asociadas a poros. ELEMENTOS GRUESOS: Abundantes (35-70%), de 0,2 a 25 cm, subangular-esferoidales, sin orientación, cuarcitas. TEXTURA: Arenoso-franca. CONSISTENCIA: Compacta, extremadamente firme. ESTRUCTURA: Masiva. ESTUDIO DE SUPERFICIES: Grietas verticales rellenas de material del Bhs, material orgánico amorfo y algunas raíces muertas; cappings de limo de hasta 2 mm de grosor en bloques, por debajo gravillas de cuarzo limpias; revestimientos de arcilla y limo haciendo puentes entre los granos de cuarzo. ACUMULACIONES: Algunas bandas de Bs de 0,5 cm de grosor, discontinuas, onduladas.

Suelos sobre depósitos glaciales graníticos:
esodosol con fragipan del Bosc de la Mata

Micromorfología: PERFIL CER'96-1

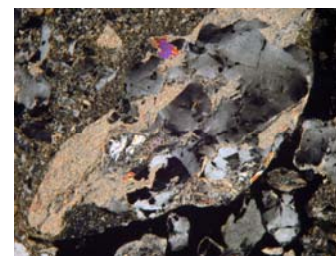
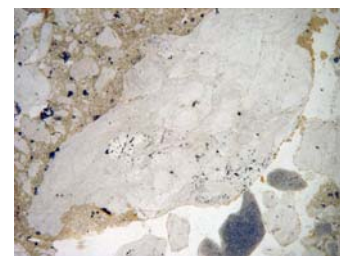
Edaforragos



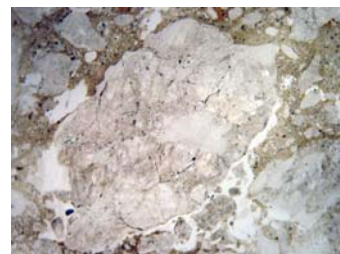
Bx1

i

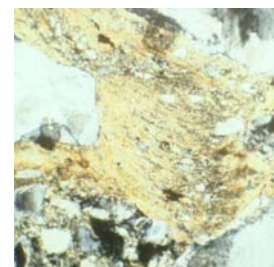
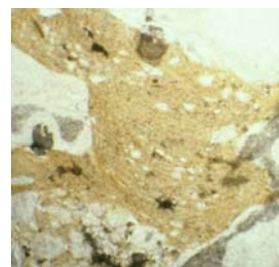
Bx2



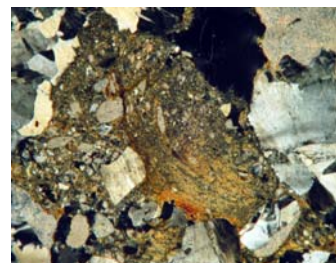
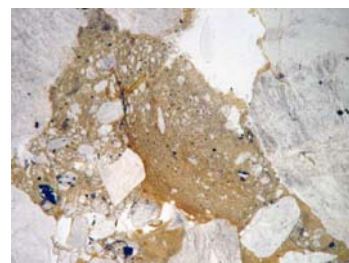
PPL y XPL, Longitud: 8.5 mm



PPL y XPL, Longitud: 18 mm



PPL y XPL, Longitud: 2 cm



PPL y XPL, Longitud: 5.5 mm

- Gravas de cuarcita con casquetes de limo y huecos en la parte inferior, indicativas de periglaciario.

- Nótese que los granos de feldespatos en la cuarcita están completamente sericitizados.

- Casquetes de limo cuarcítico sobre elementos gruesos, de 1 a 2 mm de grosor.

- Revestimientos que tienen granoclasificación invertida.

- Presencia de rellenos frecuentes de limo y arcilla orientados alrededor de poros, aproximadamente el 30% del material fino

(SSS, 2010) Haplocryod
(WRB, 2006) Podzol rúptico, álbico (frágico)

Suelos sobre depósitos glaciales graníticos: espodosol con fragipan del Bosc de la Mata

Análisis de laboratorio del PERFIL CER'96-1

Horizonte genético	Profundidad	GRANULOMETRIA (%)						Arcilla <0,002 mm	Clase textural USDA
		Arena (Ø en mm)			Limo (Ø en mm)				
		2-0,5	0,5-0,05	2-0,05	0,05-0,02	0,02-0,002	0,05-0,002		
A	10 a 20	26.3	54.4	80.8	4.4	7.5	11.9	7.3	ArF
E	20-22 a 62	32	43.1	75.2	9.2	12.9	22.1	2.7	FAr
Bsh ₁	22/62 a 33/77	32	33	65	7.5	9.4	16.9	18.1	FAr
Bsh ₂	33/77 a 78/88	36.4	28.7	65.2	8.3	15.7	24	10.8	FAr
Bx ₁	78/88-105	32.8	23.2	56	16	17.8	33.8	10.3	FAr

Horizonte genético	Profundidad	Da Mg/m ³	COMPLEJO DE CAMBIO							V (%)
			CIC cmol+/kg	CICE cmol+/kg	Cationes de cambio (cmol+/kg)				Totals	
					Ca ²⁺	Mg ²⁺	Na ⁺	K ⁺		
A	10 a 20		8.3	5.4	1.83	0.3	0.28	0.23	2.64	31.7
E	20-22 a 62		6.2	5.1	0.8	0.2	0.4	0.2	1.6	25.7
Bsh ₁	22/62 a 33/77		18.2	4.8	0.79	0.2	0.15	0.26	1.4	7.7
Bsh ₂	33/77 a 78/88		3.8	2.1	ip	0.03	0.04	0.16	0.23	6.1
Bx ₁	78/88-105	2.11	15.6	-	0.37	0.1	ip	0.24	0.71	4.5

Análisis tomados de Camps-Arbestain et al. (2002), pH, CICE, Cp, C-LECO, Al, Fe, Si, DOEO, SO₄²⁻, PO₄³⁻

Horizonte genético	Profundidad (cm)	pH (1:2,5)			C-LECO g kg ⁻¹	Al (g kg ⁻¹)					Fe (g kg ⁻¹)			Fe dit/ Fe ox	Si (g kg ⁻¹)		Al+1/2Fe (%)	Cp (g/kg)	DOEO	SO ₄ ²⁻ (mmol kg ⁻¹)		PO ₄ ³⁻ (mmol kg ⁻¹)	
		H ₂ O	KCl	FNa		n	ox	pirof	ca	la	dit	ox	pirof		n	ox				H ₂ O	KH ₂ PO ₄	H ₂ O	Ox
A	10 a 20	4.1	2.9	7.6	31.8	14.7	0.6	0.6	0.4	0.3	2.3	0.5	0.6	1.9	3	0.9	0.085	6.1	0.019	0.1	<d.l.	0.28	0.85
E	20-22 a 62	4.1	2.9	7.6	3.7	32.1	0.7	0.7	0.3	0.3	9.7	0.2	0.3	9.5	3.9	0.9	0.080	1.5	0.003	0.04	<d.l.	0.06	0.48
Bsh ₁	22/62 a 33/77	4.5	3.8	7.7	14.4	47.8	5.9	4.5	1.4	0.5	16.6	10.6	4.5	6	3.7	1.3	1.12	12.2	0.244	0.11	0.7	0.02	9.7
Bsh ₂	33/77 a 78/88	4.7	4.0	9.0	12.6	53.5	5.1	3.9	0.9	0.1	4.2	3.7	1.8	0.5	3.3	1.6	0.70	8.3	0.215	0.11	0.7	0.02	13