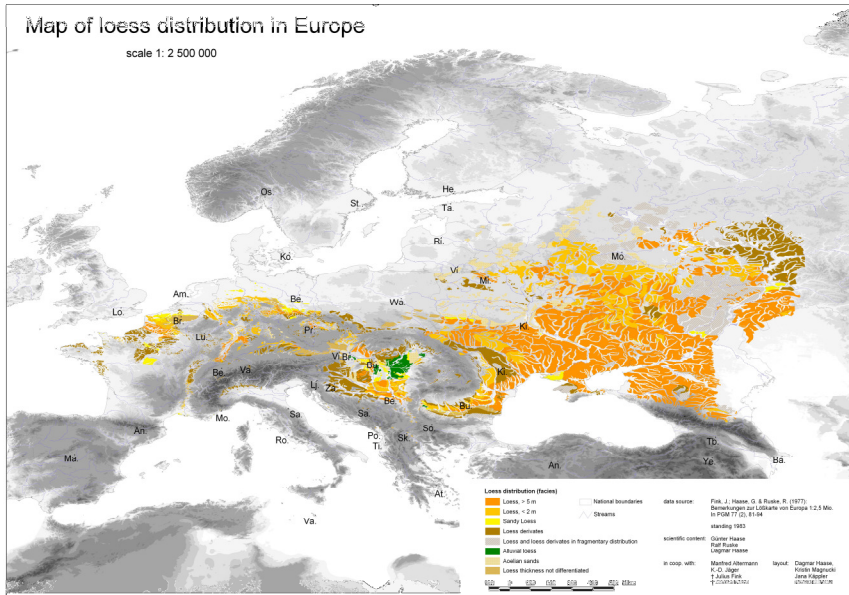
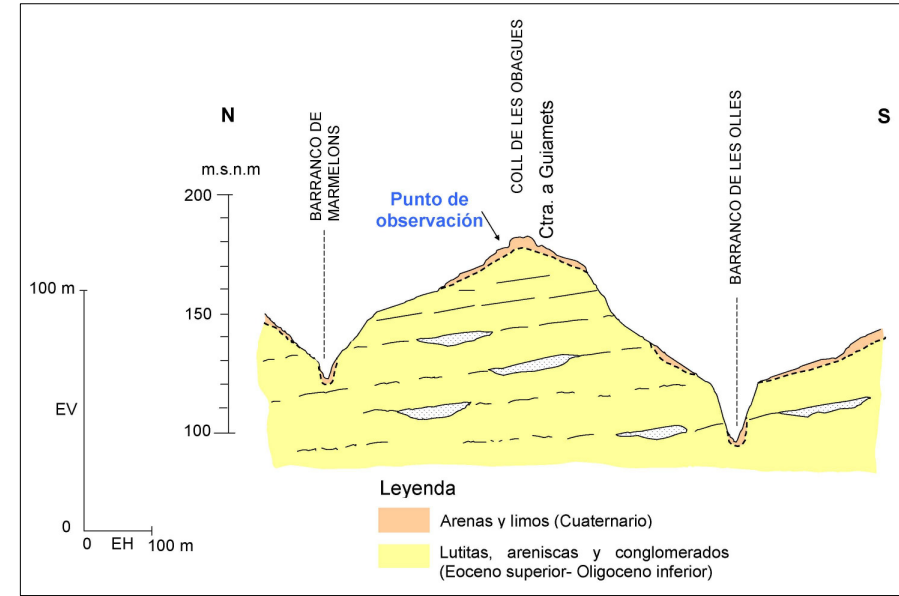


SUELO SOBRE LOESS EN EL VALLE INFERIOR DEL RÍO EBRO

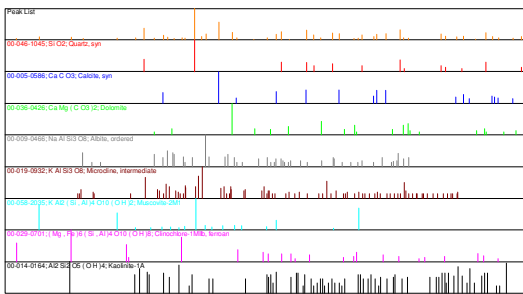
J.C. Balasch, A. Abellà, C. Herrero, X. Castelltort,
R.M. Poch, A.D. Bosch, J. Boixadera



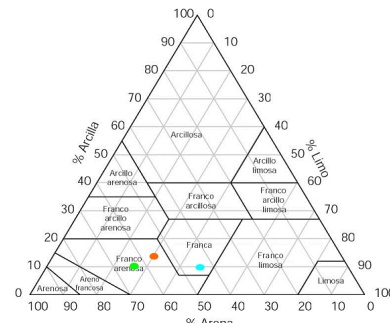
HAASE, D.; FINK, J.; HAASE, G.; RUSKE, R.; PÉCSI, M.; RICHTER, H.;
ALTERMANN, M. y JÄGER, K.D. (2007) "Loess in Europe –its spatial distribution based on a European Loess Map, scale 1:2.500.000". *Quaternary Science Reviews*, 26(9-10).



Corte geológico N-S del Coll de les Obagues

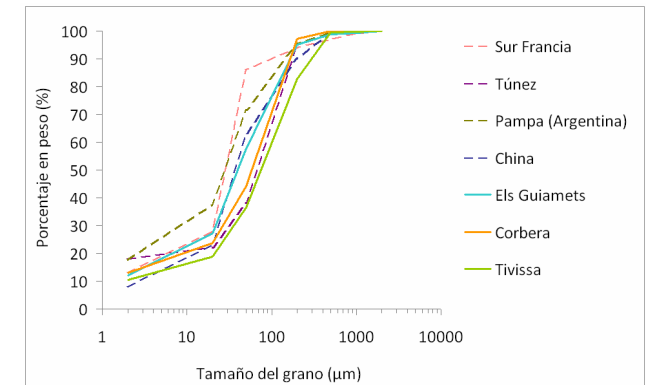


Difracción de rayos X en la muestra E17/11 (60-80 cm), del perfil SECS11-GUI1 (gentileza del 'Serveis científico-tècnics de la Universitat de Barcelona. Difracció de raigs X')



Distribución de textura de loess del área de estudio.

- Guiamets (E22/11)
- Corbera
- Tivissa



Distribución granulométrica de los depósitos estudiados (Guiamets, Corbera y Tivissa) en comparación a depósitos de loess de otras regiones.